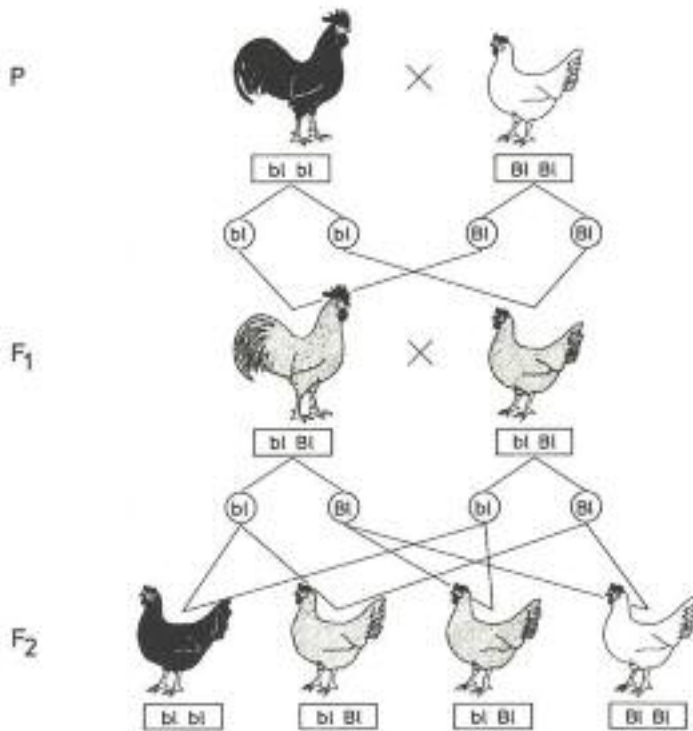


La variété splash

par Willy Littau

Cette variété est une couleur pure (homozygote) ; elle a été admise récemment (1969 au Danemark, 2009 en France pour la Poule soie...)

Appelé autrefois blanc-sale, et dans certains pays (à tort) gris perle tacheté bleu, elle est le résultat de l'accouplement de sujets bleus :



Un sujet noir et un sujet splash donnent 100 % de sujets bleus.

2 sujets bleus donnent 25 % de sujets noirs (homozygotes), 25 % de sujets splash (homozygotes) et 50 % de sujets bleus (hétérozygotes) .

2 sujets splash donnent 100 % de sujets splash (plus ou moins typiques).

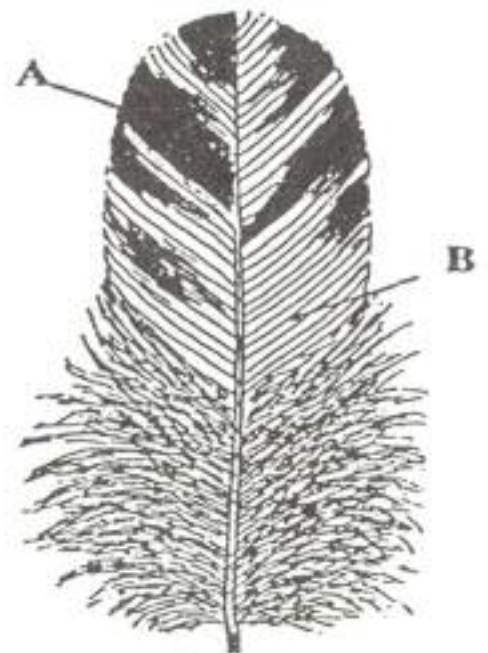
Voici la **description de la variété splash** définie par la commission européenne des standards volailles :

Couleur fondamentale du COQ et de la POULE : blanc grisâtre uniforme, allant jusqu'au gris-bleu très clair dans l'ensemble du plumage, avec des taches irrégulières bleu foncé, de taille différente, sur les plumes. Quelques rares traces noires tolérées. Le dessin doit être réparti aussi harmonieusement et uniformément que possible sur tout le plumage corporel, y compris les parures du coq.

Défauts graves : couleur fondamentale trop foncée ; répartition du dessin fortement irrégulière ; liseré ; dessin coucou ; forts reflets jaunes ; brillant vert ; rouille ; traces farineuses.

B : gris-bleu très clair

A : bleu foncé





Toutes les races peuvent exister en variété splash, en particulier celles qui existent en bleu. Mais pour l'instant peu sont reconnues. En France seule la poule soie grande race est reconnue.

Photos : ci-dessus à gauche : Orpington naine ; à droite : Brahma ;
ci-dessous à gauche : Poule soie ; à droite Pékin.

